

AI som modell

Jag har visat olika sätt att använda AI bildprogram. Jag har också visat på brister hos AI, som att den är för perfekt.

Bilden under är ett typisk jobb med AI som modell. Kunden vill ha något extra inom exempelvis hemdesign. Det finns redan hem- och trädgårdsdesignprogram som används flitigt sedan många år. Sen finns gratisprogrammet Blender och många, många fler.

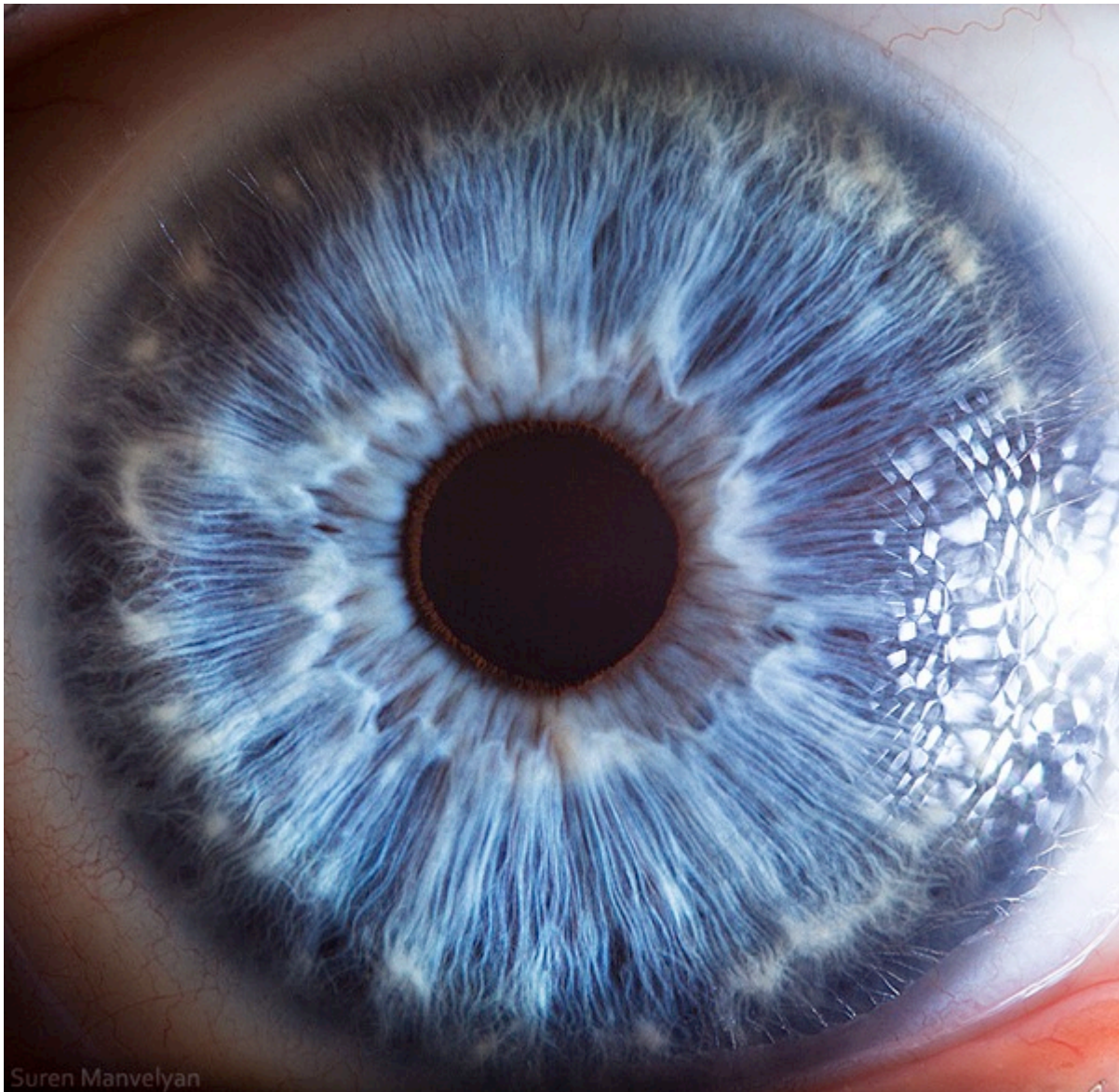
Vissa program är för dyra, andra för svåra att lära sig eller både och.

Nu kan man enkelt be AI-bildprogram att skapa det som tog timmar innan. Räkna med två veckor på en helt grafiskt ritad bild eller samma bild på 2 sekunder! Vad väljer du? Resultatet kan användas rakt av (de är oftast så bra), men de går även att göra bättre och en dyrt betalande kund vill ha bättre.



Bilden ovan har jag ritat till min scifi-serie. Först ritade

jag en en snabb alien, sen fick AI göra versioner. Den versionen som lockade var bara ett öga, det du ser ovanför. Men nu ser ögat platt ut. Det påminner mer om porslin eller hårdplast och man förstår inte riktigt vad som försiggår i ögat. Det jag gillade var färgen och alla vecken i irisen, jag gillade det extra ögonlocket.



Men ögat i sig är både perfekt och imperfekt. På min alien ville jag att det skulle vara avvikande men inte konstigt.

Först ändrade jag i AI-bilden, sen "distorted" jag den. Dvs, jag vred irisen på olika ställen i bilden och då framkom djupet.